



Juli 2010

AMX Produktneuheiten auf der InfoComm 2010

AMX präsentierte auf der InfoComm seine neuesten Produktlösungen. Das neue **9" Modero Viewpoint Touch Panel** überzeugt mit elegantem Design und beeindruckenden Touch Panel Funktionen, wie Gestensteuerung. Die mit Spannung erwartete **Epica DGX 16** ist die neue Glasfaser Kreuzschiene der DGX Serie, die bereits auf der InfoComm ihre HDCP-Fähigkeit gezeigt hat. Außerdem präsentierte AMX mit **HDMI-UTPro** die leistungsstärkste **HDMI-HDCP-Kreuzschiene (8x8)**, die hochauflösende Signale über ein einziges CAT 5 Kabel bis zu 100 Meter überträgt.



Mit der **NetLinx Power Distribution Unit (PDU)** wurde eine effiziente Energiemanagementlösung vorgestellt, die den Energieverbrauch der Geräte über die AX-Link Schnittstelle überwacht. Die **Enova DVX-2100-HD** gibt es jetzt mit zwei DVI-I Videoausgängen. Zwei neue **Apps** erweitern die Bedienmöglichkeiten eines **AMX-Steuerungssystem mit Apple-Produkten**. Außerdem wurden die neuen Features für **Visual Architect 1.4.3** vorgestellt und die Erweiterungen des **NetLinx Controller** sowie neue Module für das **Tischanschluss-System HydraPort** präsentiert. Mit **Inspired XPert** stellte AMX eine Digital Signage Lösung vor, die höchste Bildqualität auf dem Markt bietet.

Alle Informationen zu den neuen Produkten erhalten Sie in den nächsten "Inside AMX" Newslettern.

Viel Spaß beim Lesen!

HDMI-UTPro-Kreuzschiene

Leistungsstärkste digitale AV-Netzwerklösung von AMX: 10 GBit/s über ein Cat5/6 Kabel



Die HDMI UTPro überträgt 1920x1200 Auflösungen unkomprimiert bis zu 100 Meter und ist somit die derzeit leistungsfähigste digitale Kreuzschiene. Die HDMI UTPro ist eine Kreuzschiene zur Übertragung von HDMI mit HDCP-Authentifizierung über ein einzelnes UTP-Kabel. Unter Anwendung der HDBaseT™ Technologie, einer neuen Norm für die digitale Übertragung, können HD-Video, Audio, und bidirektionale Steuersignale und die Stromversorgung bis zu 100 Meter weit ohne zusätzliche Repeater übertragen werden. Ein einfach zu integrierender Receiver dekodiert die Signale. Dieser Standard wird von führenden Herstellern (Samsung, LG, Sony) in der AV-Branche verwendet. AMX setzt mit 10 GBit/s über Twisted Pair Kabel die Bestmarke am Markt.

Weitere Informationen zur HDBaseT™ Technologie finden Sie unter: <http://www.hdbaset.com/>

Leistungen im Detail

- Übertragung von Bild-/Ton- und Steuersignalen über ein einziges Kabel
- Übertragungsrate: 10 Gigabit pro Sekunde
- höhere Auflösungen als 1080p übertragbar - bis zu 1920x1200
- Verteilung von 8 digitalen HD-Inhalte in höchster Qualität auf bis zu 8 Displays
- einzige 8x8 HDMI-HDCP-Kreuzschiene mit InstaGate Technologie und HDBaseT
- InstaGate® Technologie für schnelles Umschalten
- ideal für die Installation im Heim-, Gewerbe- und Schulbereich
- HDMI UTPro als natives NetLinx®Gerät ermöglicht bei der Kopplung mit einem Empfänger eine bidirektionale Steuerung, sowohl per Infrarot als auch seriell

[weitere Informationen HDMI-UTPro](#)

Das neue 9" Touch Panel mit beeindruckenden Funktionen

Die Geschwindigkeit und Sicherheit einer festverkabelten Ethernet-Verbindung kombiniert das MVP 9000i mit der Mobilität einer 802.11 a/b/g Funkverbindung. Das Gerät ist so konzipiert, dass es beim Andocken in der Ladeschale automatisch auf die Ethernet-Festverbindung umschaltet sowie WLAN aktiviert, sobald es aus der Ladeschale genommen wird.

Das MVP-9000i mit innovativem Bedienkonzept bietet mehrere beeindruckende neue Funktionen wie z. B. Umblättereffekte und Gestenbedienung*. Mit einem einfachen Ziehen über den Bildschirm kann von der einen zur nächsten Seite gewechselt werden. Wie in einem Katalog können die einzelnen Seiten umgeblättert werden. Bilder können mit einem Fingerzeig verschoben werden. Es stehen sieben neue Seitenübergangsfunktionen zur Verfügung.



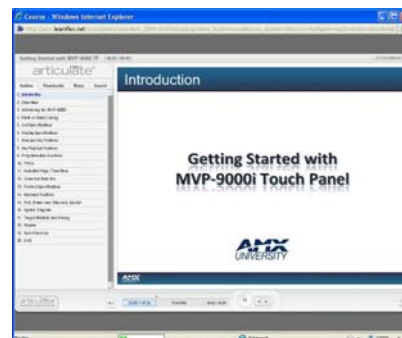
Leistungen im Detail

- Telefon-/ und Gegensprechanlage-Funktionalität
- 9" Display Widescreen
- High Power over Ethernet
- integrierter Klappstandfuß
- Akku: 5h Dauerbetrieb
- Tisch-/ Wandladeschale
- Kabelgebunden (PoE) oder drahtlos
- Gestenbedienung* und animierte Seitenübergänge
- Hohe Bildqualität durch IPS LED Technologie
- höhere Betriebssicherheit durch 2 WLAN Antennen
- SD-Slot und USB

AMX University - Getting started with MVP-9000i Touch Panel

In nur 9 Minuten erfahren Sie mehr über das MVP-9000i. Es ersetzt das bekannte MVP-8400/MVP-8400i. Sehen Sie sich die neuen Produktmerkmale genauer an.

- Anmeldung auf www.amx.com/training mit Ihrem Benutzername und Passwort
- Klicken Sie auf "Enter AMX University"
- Klicken Sie im LMS auf "Studiengänge und Onlinekurse"
- Registrierung für OnDemand Courses2010
- Alle verfügbaren Online-Kurse 2010 werden geladen und können über Schaltfläche "Launch" oder "Start" gestartet werden



weitere Informationen MVP-9000i

*Zum Aufruf der unterschiedlichen Funktionen und Programmen

Die neue Epica DGX 16 Glasfaser Kreuzschiene

Die Epica DGX 16 ist die kompaktere Lösung für **kleine bis mittlere Installationen**, mit der gleichen Leistung und den gleichen Merkmalen wie z. B. die **innovative SmartScale™ Technologie**, die die Epica DGX Serie zur erfolgreichsten Produkteinführung in der AMX-Geschichte geführt hat. Die Epica DGX Serie wurde speziell dafür entwickelt um Signale über immer häufiger eingesetzte Glasfaserleitungen zu übertragen und deren höhere Bandbreite zu nutzen. Ideal für **Universitäten, Krankenhäuser, große Tagungszentren oder militärische Einrichtungen** bei denen AV Signale sicher über große Distanzen



verteilt werden müssen.

Leistungen im Detail

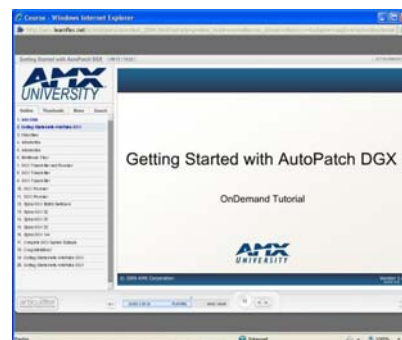
- Übertragung von beliebigen Kombinationen aus DVI, RGBHV, HDMI, Audio und seriellen RS-232 Signalen über eine einzige Multimode Glasfaser über große Entfernungen
- Wandlung zwischen digitalen und analogen Signalen Übertragung von bis zu 16 Videoquellen mit einer Auflösung bis 1920x1200 an bis zu 16 Bildschirme mit einer Übertragungsrate von 4,95 GBit/s
- Video: DVI, RGBHV, Component
- Audio: Digital, Stereo
- SmartScale™ Technologie
Smart Scale reagiert automatisch auf die vom Display ausgegebenen EDID-Informationen und optimiert anschließend die Videoauflösung und Videoparameter für jedes einzelne Display in der gesamten Installation.

Da Flexibilität bei professionellen AV-Installationen eine große Rolle spielen kann, verfügt die Epica DGX 16 Glasfaser-Kreuzschiene über ein modulares Design . So gibt es z.B. auch lokale Ein- und Ausgangskarten für Signalanschlüsse über Kupferkabel und sie lassen sich auch später in der Installation erweitern.

AMX University - Getting Started with AutoPatch DGX

In nur 10 Minuten erfahren Sie mehr über die AutoPatch DGX Produktserie einschließlich Sender, Empfänger und DGX Kreuzschiene.

- Anmeldung auf www.amx.com/training mit Ihrem Benutzernamen und Passwort
- Klicken Sie auf "Enter AMX University"
- Klicken Sie im LMS auf "Studiengänge und Onlinekurse"
- Registrierung für OnDemand Courses 2010
- Alle verfügbaren Online-Kurse 2010 werden geladen und können über Schaltfläche "Launch" oder "Start" gestartet werden



weitere Informationen Epica DGX 16

LAS VEGAS InfoComm

Sie hatten keine Zeit nach Las Vegas zu fliegen?

Schauen Sie sich die AMX Neuigkeiten in unserem Online-Video an. Wir haben für Sie alle Produktneuheiten in einem kleinen Video zusammengefasst. In 40 Minuten erfahren Sie alles Wissenswerte über unsere neuen Produkte.

Schauen Sie rein - es lohnt sich.

Melden Sie sich dazu einfach in der AMX University im Learning Management System (LMS) an.

- Anmeldung auf www.amx.com/training mit Ihrem Benutzernamen und Passwort
- Klicken Sie auf "Enter AMX University"
- Klicken Sie im LMS auf "Studiengänge und Onlinekurse"
- Registrierung für OnDemand Courses 2010
- Alle verfügbaren Online-Kurse 2010 werden geladen und können über Schaltfläche "Launch" oder "Start" gestartet werden



InfoComm Booth Tour 2010

OnDemand Tutorial

View all slides to complete this course.



AMX Control Programmier I - 5.-9. Juli 2010 - [noch wenige Plätze frei](#)

AMX Control Programmier II - 20.-24. September 2010

AMX RMS - 19.-21. Juli 2010 - [noch wenige Plätze frei](#)

AMX Control Designer - 22.-23. Juli 2010 - [noch wenige Plätze frei](#)

[Melden Sie sich jetzt an!](#)



Wenn Sie Fragen zu unseren Produkten oder einer Bestellung haben, freuen wir uns auf Ihren Anruf.

Sie erreichen uns unter: +49 (0) 7024 40 80 200 oder schreiben Sie eine E-Mail an: sales@amx.de